

MANUAL DE FORMATEO DE UNIDADES HDD PLAYER MULTIMEDIA

Para todos nuestros discos duros reproductores HDD Player, es imprescindible que el formato de la partición del disco duro esté en:

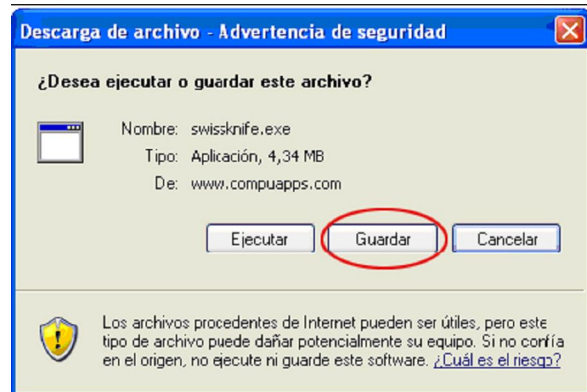
FAT 32 PRIMARY PARTITION

Este tipo de formato no es posible asignarlo bajo Windows XP, por ello ponemos a su disposición el software gratuito **SWISSKNIFE V3** que puede descargar utilizando el siguiente enlace: <http://www.compuapps.com/Download/swissknife/swissknife.exe>

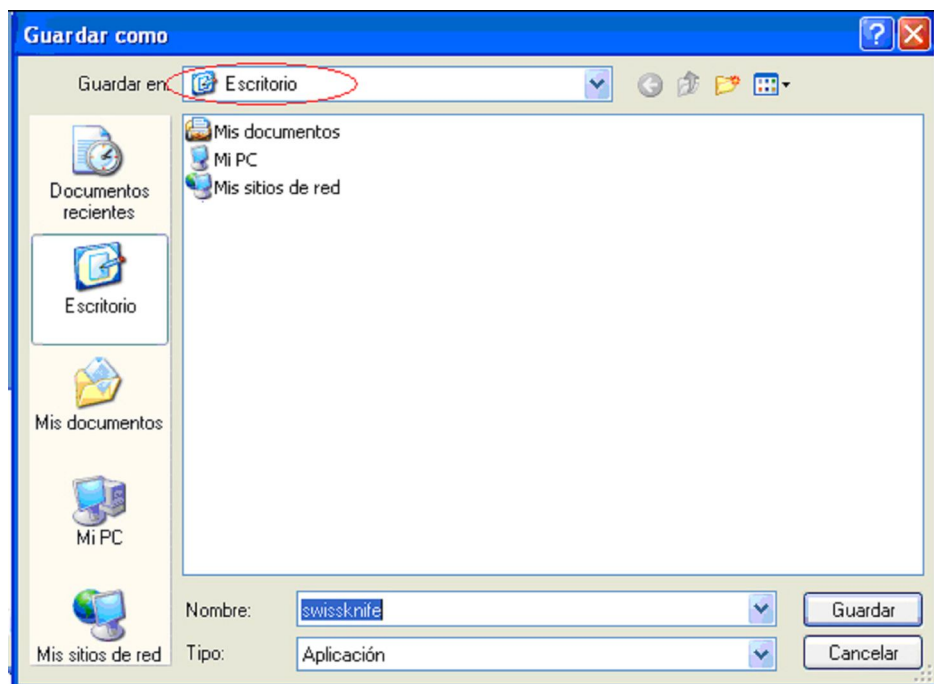
GUÍA DE INSTALACIÓN Y USO DEL SOFTWARE SWISS KNIFE V3

I. INSTALACIÓN

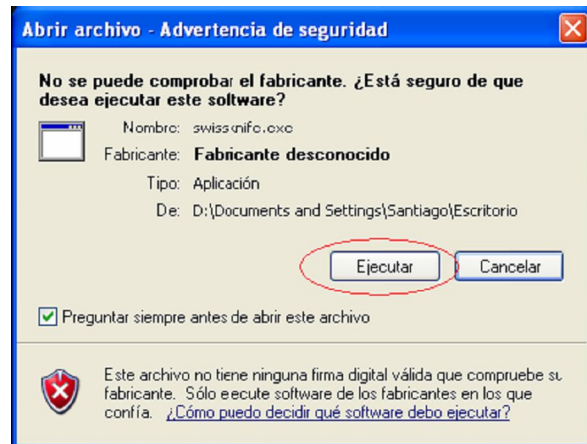
Paso 1: Introduzca el enlace en la barra de direcciones de su navegador. A continuación aparecerá la siguiente ventana de instalación. Elija la opción "Guardar".



Paso 2: Introduzca el destino en el que quiere guardar la aplicación. Le sugerimos que elija el *Escritorio* como destino de descarga.



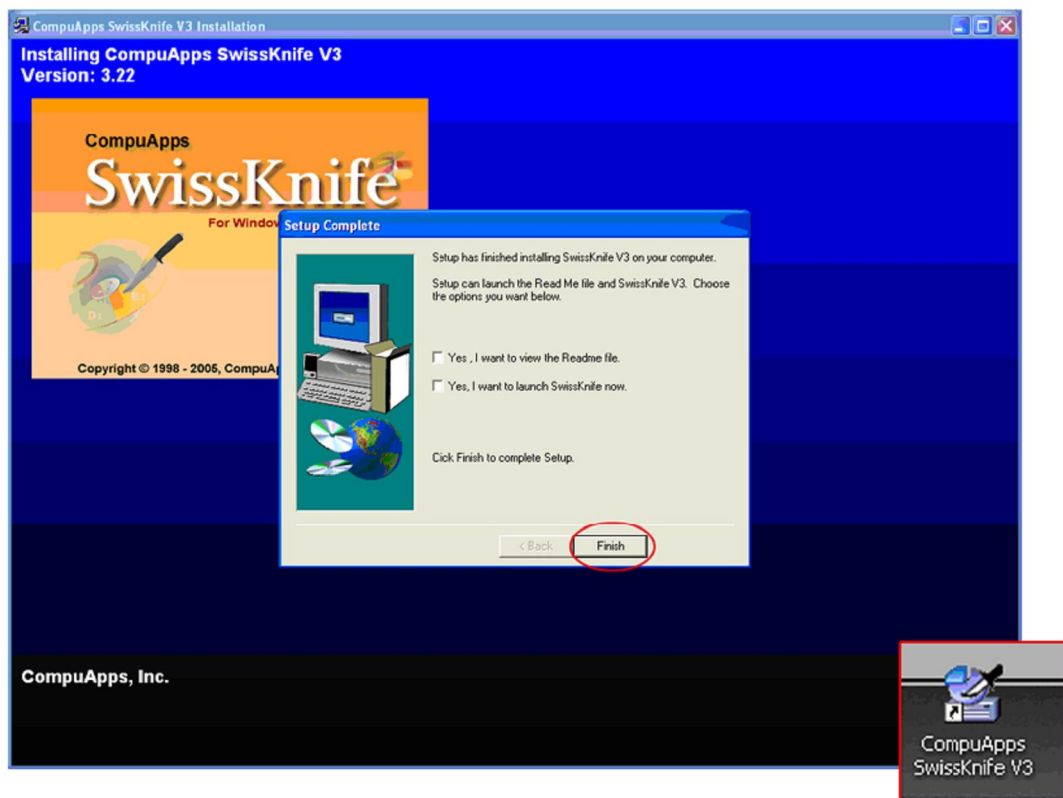
Paso 3: Una vez terminada la descarga del archivo, aparecerá en el *Escritorio* un icono como el que se muestra a continuación. Haga doble clic sobre el icono y pulse *Ejecutar* para comenzar el proceso de instalación del software..



Paso 4: A partir de ahora se irán sucediendo las pantallas de instalación del software. Pulse la siguiente secuencia: *Next, Yes, Next, Next, Next*.

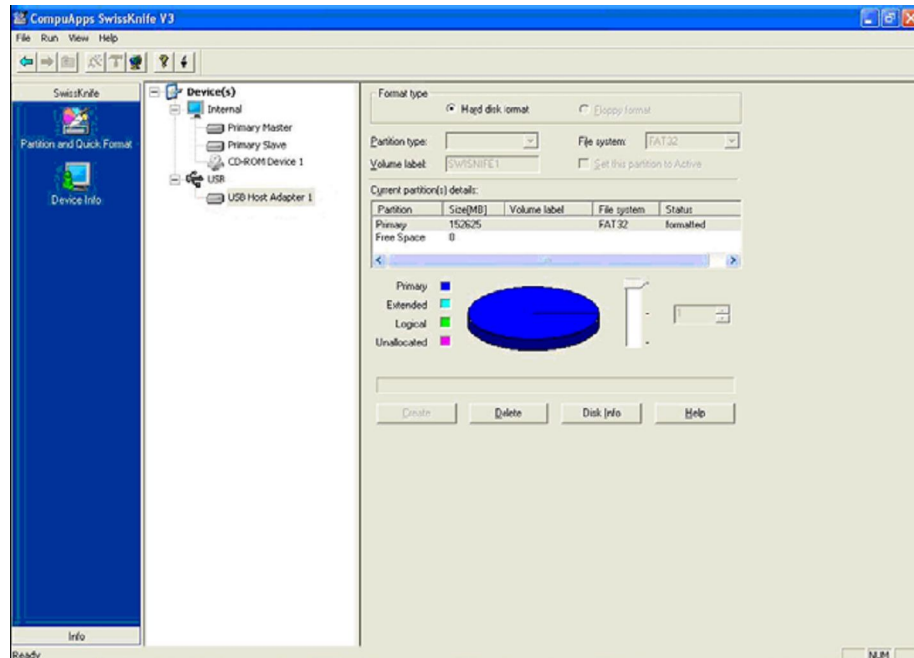


Paso 5: Finalmente aparecerá una pantalla como la siguiente, indicando que el proceso de instalación ha terminado correctamente. Pulse *Finish* para terminar la instalación. Puede comprobar que en su escritorio se ha creado un nuevo icono: *CompuApps SwissKnife V3*.

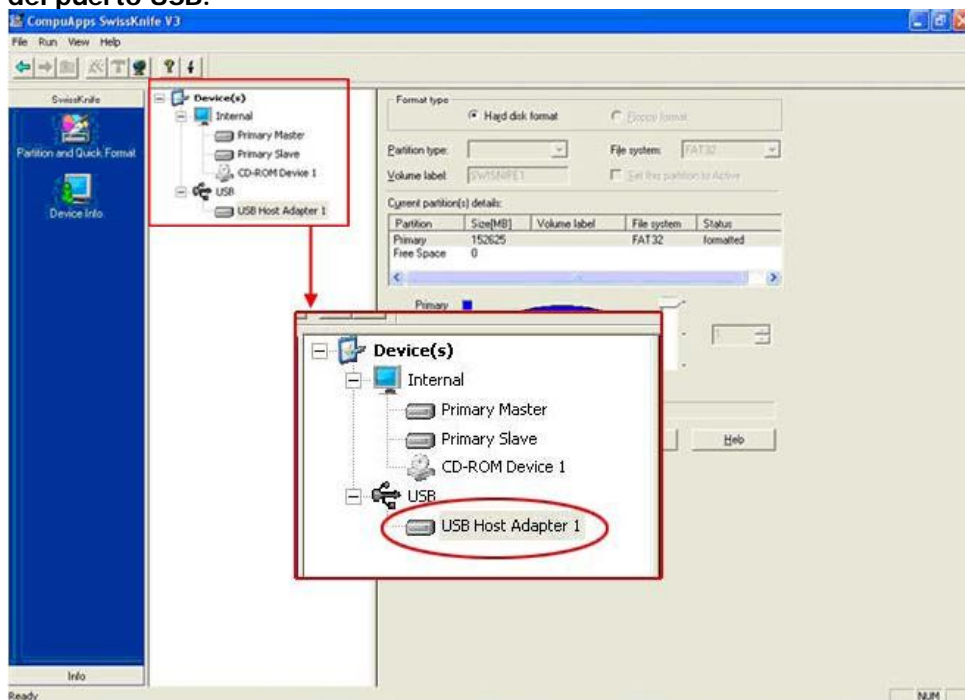


II. CÓMO USAR SWISS KNIFE V3

Una vez finalizado el proceso de instalación del software en el PC, ejecutamos la utilidad haciendo doble clic sobre el icono del programa. Al ejecutar el programa se muestra la siguiente pantalla:



En la parte superior izquierda aparecen las diferentes unidades de su equipo. Seleccione la unidad que desea formatear, que en este caso es la **unidad conectada a través del puerto USB**.

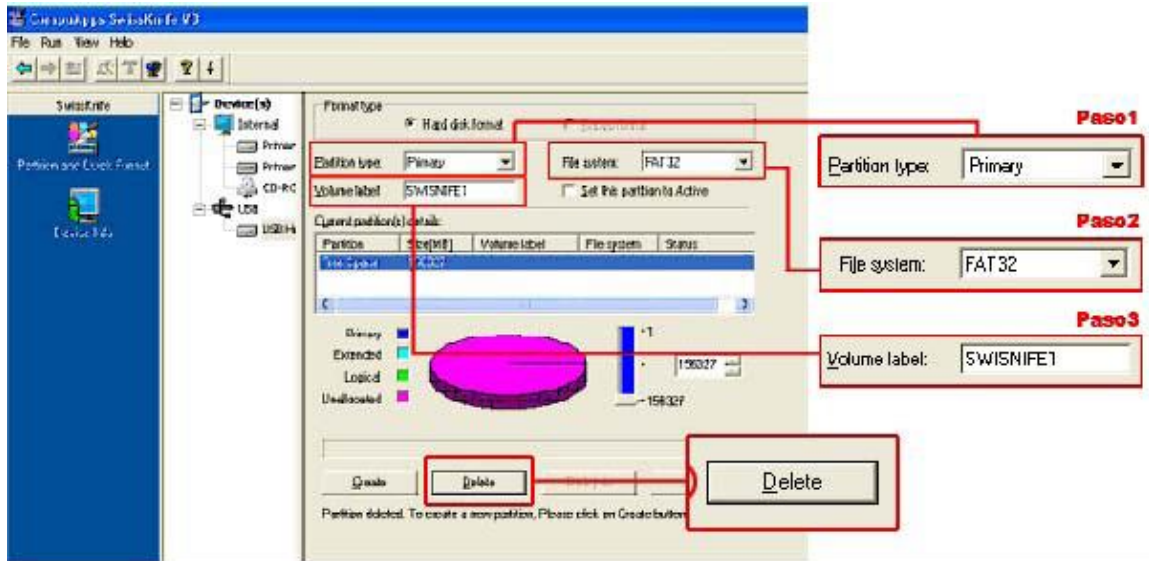


Manual para el correcto formateo de discos en unidades HdX HDD Player

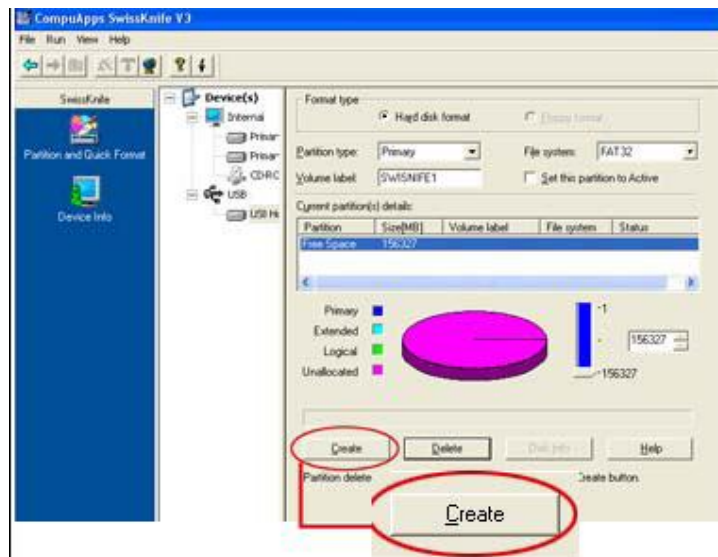
ADVERTENCIA: Asegúrese que selecciona la unidad conectada por USB ya que si selecciona cualquier otro disco duro de su PC perderá toda la información que contengan.

Una vez seleccionada la unidad, pulse el botón DELETE; aparecerá un mensaje de verificación, pulse sobre YES. A continuación se muestra la siguiente pantalla, por favor compruebe los siguientes parámetros:

- 1° **Partition type:** Primary (comprobamos que se encuentre seleccionada la opción Primary)
- 2° **File system:** FAT32 (comprobamos que la opción seleccionada sea FAT32)
- 3° **Volume label:** este parámetro es solo para la etiqueta identificativa Ej. HdX.



Una vez comprobados estos tres parámetros pulsamos sobre el botón CREATE



Reinicie su equipo para completar el proceso de formateo del disco duro de su unidad.